



SHOOTER  
BRAGANÇA  
INDÚSTRIA



# CATÁLOGO DE PRODUTOS

[www.sbi.ind.br](http://www.sbi.ind.br)

# Conheça a SBI



Somos uma empresa inovadora, especializada no desenvolvimento e fabricação de acessórios e máquinas voltados ao setor de Armas de Fogo.

Nossos produtos atendem as categorias de Caça, Tiro Desportivo, Coleção e Defesa Pessoal.

Somos parte do Grupo Shooter, o qual iniciou sua história em 2017, com o Clube de Tiro Shooter, localizado em Bragança Paulista SP.

Hoje além do Clube de Tiro, o Grupo Shooter possui também sua própria Loja de Armas e a SBI Indústria.

# CASE GAUGE



Case Gauge Unitário  
Calibre 9mm



Case Gauge Sextavado  
Calibres 38/.357, .380,  
9mm, .40 e .45



Case Gauge Unitário  
Calibre .40

# CASE GAUGE



Case Gauge Unitário  
Calibre .45



Case Gauge Unitário  
Calibre .380



Case Gauge Unitário  
Calibre .38 e .357

# Cases / Bolsas SBI

As Cases/Bolsas desenvolvidas pela SBI Indústria possuem a melhor qualidade de material, com espuma de proteção densidade 28+, garantindo assim uma melhor proteção para as armas de seus clientes. Seja ela curta ou longa, trabalhamos com diversos modelos, cujas dimensões fechadas garantem o melhor acondicionamento para as armas de seus clientes.



Além de tudo, trabalhamos com **PERSONALIZAÇÃO!!!**  
Coloque a sua marca, nome ou logo que desejar.

[www.sbi.ind.br](http://www.sbi.ind.br)

# Cases / Bolsas SBI Armas Curtas



**Dimensões**  
**Case Armas Curtas: 42x30cm**



Além de tudo, trabalhamos com **PERSONALIZAÇÃO!!!**  
Coloque a sua marca, nome ou logo que desejar.

[www.sbi.ind.br](http://www.sbi.ind.br)

# Cases / Bolsas SBI Arma Longa M



**Dimensões**  
**Case Arma Longa M:**  
**125x25cm**



Além de tudo, trabalhamos com **PERSONALIZAÇÃO!!!**  
Coloque a sua marca, nome ou logo que desejar.

[www.sbi.ind.br](http://www.sbi.ind.br)

# Cases / Bolsas SBI Arma Longa M2



**Dimensões**  
**Case Arma longa M2:**  
**125x25cm**



Além de tudo, trabalhamos com **PERSONALIZAÇÃO!!!**  
Coloque a sua marca, nome ou logo que desejar.

[www.sbi.ind.br](http://www.sbi.ind.br)



# Cases / Bolsas SBI

## Bolsa/Case CT9



**Dimensões**  
**Bolsa/Case CT9: 106x35cm**



*Além de tudo, trabalhamos com **PERSONALIZAÇÃO!!!**  
Coloque a sua marca, nome ou logo que desejar.*

[www.sbi.ind.br](http://www.sbi.ind.br)

# Cases / Bolsas SBI

## Case CTT .40



**Dimensões:**  
**Case CTT .40: 75x30cm**



Além de tudo, trabalhamos com **PERSONALIZAÇÃO!!!**  
Coloque a sua marca, nome ou logo que desejar.

[www.sbi.ind.br](http://www.sbi.ind.br)

# Cases / Bolsas SBI CTT .40



**Dimensões**  
**Bolsa/Case CTT .40: 106x35cm**



*Além de tudo, trabalhamos com **PERSONALIZAÇÃO!!!**  
Coloque a sua marca, nome ou logo que desejar.*

[www.sbi.ind.br](http://www.sbi.ind.br)

# Cases / Bolsas SBI Espingarda Boito



**Dimensões**  
**Espingarda Boito: 82x33cm**



Além de tudo, trabalhamos com **PERSONALIZAÇÃO!!!**  
Coloque a sua marca, nome ou logo que desejar.

[www.sbi.ind.br](http://www.sbi.ind.br)

# Cases / Bolsas SBI Espingarda Boito Especial



**Dimensões**  
**Espingarda Boito Especial: 82x33cm**



Além de tudo, trabalhamos com **PERSONALIZAÇÃO!!!**  
Coloque a sua marca, nome ou logo que desejar.

[www.sbi.ind.br](http://www.sbi.ind.br)

# Cases / Bolsas SBI *Case Fuzil*



**Dimensões:**

**Case Fuzil T4: 87x30cm**

**Case Fuzil padrão: 100x30cm**

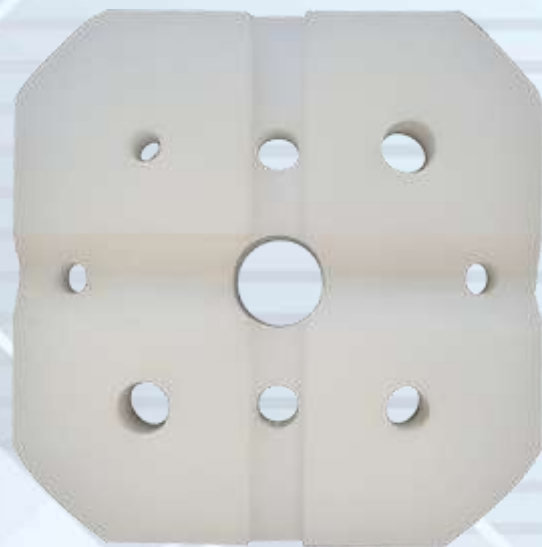
**Case Fuzil S&W: 110x35cm**



Além de tudo, trabalhamos com **PERSONALIZAÇÃO!!!**  
Coloque a sua marca, nome ou logo que desejar.

[www.sbi.ind.br](http://www.sbi.ind.br)

# Base para Sacar Pino de Armas SBI



Fabricado em Nylon para desmontagem e manutenção de armas em geral. Serve para todas as marcas, como Taurus, Imbel, Glock, CZ, Beretta, Walther, H&K, etc. Possui perfurações estratégicas, que facilitam a desmontagem de qualquer tipo de arma.

- *Base de nylon na cor branca.*
- *Tamanho 1000mm x 100mm x 20mm.*
- *Apoio de arma em 45 graus*
- *9 furações facilitando no momento de sacar pino.*

# Macete SBI para manutenção e limpeza de armas



O Macete SBI, fabricado em aço carbono com acabamento oxidado, possui dimensões e distribuição de peso específico para facilitar o trabalho do operador e assim garante um controle excepcional da utilização da força empregada, minimizada os riscos de danos ao armeiro.

Ferramenta profissional robusta, duradoura e de excelente qualidade que a SBI Industria oferece.

- *Corpo construído em aço 1020.*
- *Apoio de mão recartilhado facilitando a pegada.*
- *Acabamento oxidação negra.*
- *Tamanho do cabo: 190mm x 12mm de diâmetro.*
- *Cabeça: 22mm de diâmetro.*
- *Ponta em latão em uma extremidade e na outra extremidade ponta de nylon para não machucar a arma.*



# Caneta Saca Projéteis SBI



- Essa ferramenta foi desenvolvida para verificar obstruções no cano da arma e desobstruir o cano caso necessário.
- A caneta foi construída o corpo em alumínio com as cabeças em latão a fim de não danificar a coroa do cano e nem o raiamento no momento da desobstrução.

No caso de algum projétil parar no cano no momento do disparo esta ferramenta é essencial para remoção do projétil, sem danificar o raiamento e a coroa do cano da arma.



## ***Dimensões***

***Diâmetro do corpo: 8,5mm***

***Diâmetro da empunhadura: 12,5mm***

***Comprimento total: 230mm***

***Case Arma Longa G: 135x25cm***



# Martelo de Inércia SBI



- Usinado em nylon para desmontar munições de vários calibres com cabo oxidado e 2 castanhas usinadas em aço 1045.



- *01 castanha para calibres .380, .38, 9mm, .40 e 5.56*
- *01 castanha para calibres .45, 7.62, 44-MAG, 44-40 e 454 Casull*

# Escova de Limpeza SBI S38 e S40



- *Escova de limpeza S38 escova em latão ou inox para limpeza de calibres 380, 9mm e 38*
- *Escova de limpeza S40 escova em latão ou inox para limpeza dos .40*

# Munição de Manejo SBI



- Ensinar manuseio seguro
- Funções como munição real sem disparo: Oferece versatilidade, treinamento de saque rápido, teste após limpeza, prática à seco e simulação de panes.



***Disponível para os Calibres:  
.380, 9mm, 38, .40 e .45***

# Extensor SBI para G2C / G3C



*Cumpra perfeitamente a função  
de aumentar a empunhadura.*

# Estojo de Munições SBI



- Este estojo foi desenvolvido em polímero para organizar munições.
- O estojo tem compartimento para 100 munições – tem suporte para empilhar uma sobre as outras.
- Nas cores translúcidas:
  - Incolor – Pink – Azul - Preto.
- Cor sólida: verde militar.



**Disponível para os Calibres:  
.380/9mm, .38/357, .40, .45 e .22LR**

[www.sbi.ind.br](http://www.sbi.ind.br)

# Gancho / Suporte SBI para Abafador



Desenvolvido e fabricado em polímero de alta qualidade, o gancho suporte SBI veio para facilitar a prática do tiro ao atirador, permitindo o fácil manuseio de seu abafador, um dos itens de proteção mais importantes e obrigatório durante essa prática.

*Com 53mm de comprimento no passante, permite sua utilização em diversos modelos de cinto, inclusive cintos táticos, cujas larguras não ultrapassem essa medida.*

# Recarregador 6 cartuchos cal. 12

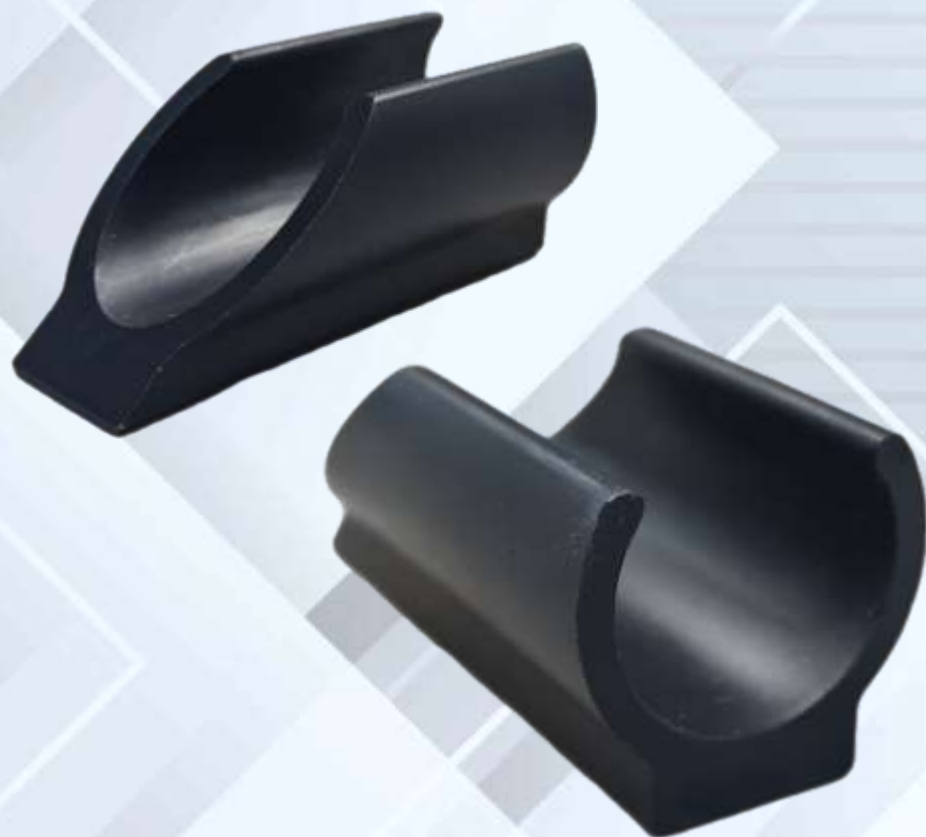


O Porta Cartucho cal. 12 – 6 unidades da SBI INDÚSTRIA é o melhor acessório para que os atiradores e caçadores tenham a mão, de maneira prática e eficiente, 6 cartuchos adicionais na prática de sua atividade.

*Produzido em polímero de alta qualidade, sempre prezando pela resistência e durabilidade do material. O mesmo é instalado no chassi da arma, no lado oposto da abertura de ejeção, para facilitar a recarga quando necessário.*



# Recarregador Rápido 1 cartucho cal. 12



O Recarregador Rápido – 1 cartucho cal. 12 da SBI INDÚSTRIA é produzido em polímero de alta qualidade, prezando pela resistência e durabilidade do material.

Indicado para atiradores esportivos e caçadores que precisam de uma recarga rápida e eficiente na prática de sua atividade.

*O mesmo é instalado na telha da arma, para facilitar a recarga logo após a extração do último cartucho deflagrado.*

# Prensa de Recarga Semi-Progressiva SBI



As Pressas de Recarga Semi-Progressiva SBI são a evolução em tecnologia de prensas de múltiplos estágios.

Fabricada em aço 1045 e alumínio usinada totalmente em máquinas CNC, a torre foi desenvolvida com capacidade de até 8 ferramentas que podem ser assentadas simultaneamente.

Desenvolvido com formato de torre, alavanca ambidestra, a Prensa Semi-Progressiva SBI foi projetada para uso com quaisquer DIES de rosca padrão 7/8" x 14 fios e compatível e shell holder padrão.

# Limpa GUN SOLVENTE



O Limpa GUN Solvente SBI é excelente na limpeza de seus armamentos.

*Fácil aplicação, indicado para a remoção de resíduos de pólvora e chumbo, sua aplicação auxilia na dissolução e remoção desses resíduos. Ideal para a máxima limpeza de armas de fogo.*

Disponível em 240ml e 120ml

# Limpa GUN SHAMPOO BÉLICO



O **Limpa GUN Shampoo Bélico SBI** é utilizado para limpeza de seus armamentos, principalmente as áreas de contato, para retirar resíduos de suor e sujeira em geral. Não ataca a oxidação de sua arma, e não danifica peças em polímero ou madeira.

*Excelente desengraxante e limpador, remove o resíduo de sujeiras em geral com facilidade, ajudando na limpeza e conservação de suas armas de fogo.*

Disponível em 240ml e 120ml

# Limpa GUN ÓLEO PROTETIVO



O Limpa GUN Óleo Protetivo SBI proporciona uma lubrificação duradoura e eficiente. Diminui o atrito das partes metálicas e prolongando a vida útil da arma. Não agride as partes externas, podendo ser utilizado em todas as partes moveis como gatilho e ferrolho.

*A manutenção e limpeza de seu armamento previne falhas mecânicas e prolonga sua vida útil. Excelente lubrificante e protetor para seus armamentos.*

Disponível em 240ml e 120ml

# PROTECT GUN - Removedor de Resíduos




O **Protect Gun SBI** é indicado para remoção de chumbo em armamentos. Sua aplicação auxilia na dissolução e remoção de resíduos em canos de revólveres, pistolas, rifles e espingardas.

*A manutenção e limpeza de seu armamento previne falhas mecânicas e prolonga sua vida útil. Excelente lubrificante e protetor para seus armamentos.*

# ENTRE EM CONTATO CONOSCO



 Rua Portugal 159 / Anexo 1 – Jardins - Bragança Pta. – SP

 Telefone/WhatsApp: (11) 99340-4563

 Email: atendimento@sbi.ind.br

 @sbi.industria

 @sbi.industria

 @sbi.industria

 [www.sbi.ind.br](http://www.sbi.ind.br)



**SHOOTER  
BRAGANÇA  
INDÚSTRIA**